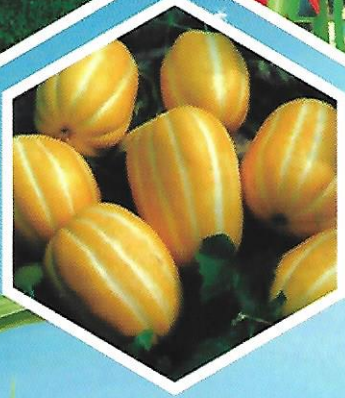
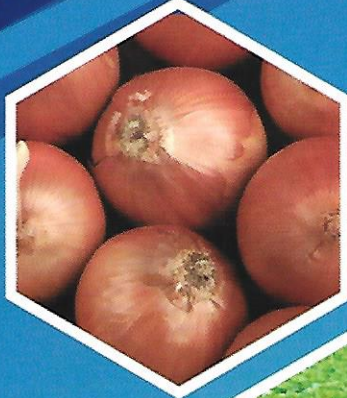


"친환경 유기농업을 선도하는 기업"

제품안내



주식회사 부 국

(031)632-4402~3



연작장애 토양에 필수 · 퇴비절감 및 땅심증강제

본제품의 특징

1. 활성 휴믹산과 플빅산이 70%로 그 효과가 빠르며 토양의 지력을 매우 향상시켜 줍니다.
2. 양이온치환능력(CEC)이 430me/100g으로 유효양분 치환능력이 높습니다.
3. 시들고 고사하는 연작피해가 증가하는 땅에는 특히, 그 개량효과가 매우 우수합니다.
4. 시용후 다음 작기에도 추가 사용하면 더욱더 지력이 상승되어 쇠퇴한 땅이 한층 복원됩니다.



휴믹볼 친환경 유기농자재
공시번호 : 공시 : 2-3-163

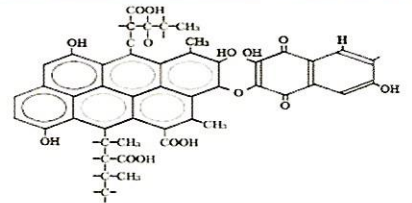
함유성분

부식산d	유기물d	CEC	pH	질소d	인산d	가리d	칼슘d	마그네슘d
70.3%	71.7%	430me/100g	5.5	0.9%	0.02%	0.1%	1.4%	1.2%
규소d	황d	철d	망간d	아연d	몰리브덴d	붕소d	수분nd	기타
2.4%	2.8%	0.4%	0.002%	0.003%	0.003%	0.0076%	19.0%	미네랄다수

「HUMICBOL」의 기대효과

토양과 작물에 대한 주요작용

- 우수한 토양개량효과 → 토양의 물리성 · 화학성 강력개량
- 토양의 연작장애 해소 → 작물의 각종 생리장애 해소
- 왕성한 뿌리발육 촉진 → 농약 · 염류흡착 및 토양완충작용
- 유효미생물활성 촉진 → 지력 향상, 유효 성분 제조
- 천연 미네랄 공급 → 양분흡수력 증진 및 왕성한 생육유도



작물별

기대효과

딸기, 오이, 수박, 토마토, 멜론, 호박, 고추 등 원예작물, 인삼 등 특용작물

뿌리발육촉진, 왕성한 생육유도, 내병성 증대, 수량증수, 연작장애 해소, 뒷심 발휘

수도작(벼)

뿌리강화, 성장지속성 강화, 상품성증대

과수작물, 잔디, 화훼류의 전작물

뿌리강화, 세력유지, 생장력유지, 상품성증대

사용방법

작물별		사용시기	사용량
수도작(벼)	모판	모판상자	상토 300~400상자에 고루 혼합
	본답	기비, 추비, 이삭거름	본제품 10kg당 100평~300평
시설원예		기비, 추비줄때	본제품 10kg당 100평~300평 가감사용
고사리		기비, 추비줄때	본제품 10kg당 100평~200평
고추		기비, 추비줄때	본제품 10kg당 100평~300평
인삼		기비, 추비줄때	본제품 10kg당 100평~300평
양파, 마늘		기비, 추비줄때	본제품 10kg당 100평~300평
시금치		기비, 추비줄때	본제품 10kg당 100평~200평
과수		기비, 추비줄때	본제품 10kg당 100평~200평

주의사항

- ▶ 토양의 상태에 따라 가감하여 사용하십시오.
- ▶ 퇴비대용으로 사용시 작물의 양분조절에 유념하여 사용하십시오.

도복 경감 및 품질향상은 물론 증상효과를 퍼펙트 규 입상으로~



퍼펙트 규 입상

특징 및 효과

- ▶ 등숙률과 품질을 향상시켜줍니다.
- ▶ 규산 및 제오라이트가 함유되어 토양 물리성 화학성을 개량하고 완충작용을 증대 시킵니다.
- ▶ 입상으로 제조되어 시비가 편리합니다.
- ▶ 과채류 및 과수작물에 사용시 육질이 치밀하고 단단하게 하며 저장성을 향상시켜줍니다.



풍성하고 알찬농사를 만들어 드립니다.

사용방법

1,000㎡(300평)당 권장량

강력 추천

본제품을 2~3포(6~9kg)을 정식전에 토양에 고루 뿌려주신 후 로터리를 해주십시오.

본 제품 사용시 당사의 미생물을 함께 사용하시면 효과가 매우 증대됩니다.

규산의 역할

- ▶ 잎을 규화시켜 각종 장애에 대한 저항성이 강화되며 병원균이 붙더라도 잘 이행되지 않습니다.
- ▶ 수부증산을 막아주어 한해에 강하게 하며 육질이 치밀하고 무게가 많이 나가 저장성을 향상시켜줍니다.
- ▶ 규산을 충분히 흡수하면 잎과 줄기가 뻗뻗해져 내도복성이 증가 되며 아랫잎까지 햇볕을 받아 탄소 동화 작용이 잘되어 수확량이 증가 합니다.
- ▶ 각종 장애에 대한 내구성이 증가되어 수확량을 높일 수 있습니다.

주의사항

- ▶ 토양처리용으로 파종전 또는 정식전 골고루 살포후 경운하십시오.
- ▶ 토양에 따라 가감 사용하십시오.



▶ 처리구



▶ 비 처리구

휴믹볼

친환경 유기농자재
 공시번호 : 공시 : 2-3-163
 친환경 농자재 심의회의 심의를 받은 자재입니다.



도복경감, 토양개량, 미질향상

5kg

특징 및 효과

- ▶ 등숙률과 미질을 향상시켜줍니다.
- ▶ 풍부한 수용성규산 부식산이 함유되어 토양 물리성 화학성을 개량하고 완충작용을 증대 시킵니다.
- ▶ 입상으로 제조되어 시비가 편리합니다.
- ▶ 도복이 현저히 감소 합니다.
- ▶ 병해충에 저항성이 강합니다.

사용방법

		사 용 방 법	
작물명		토양시비 660㎡(200평)기준	
		사용시기	사용량
	벼 (수도작)	이앙(모내기) 파종전	1 ~ 2포
모판상자		상토100 ~ 200상자	

규산의 역할

- 잎을 규화시켜 각종 장애에 대한 저항성이 강화되며 병원균이 불더라도 잘 이행되지 않습니다.
- 수분증산을 막아주어 한해에 강하게 하며 육질이 치밀하고 무게가 많이 나가 저장성을 향상시켜 줍니다.
- 규산을 충분히 흡수하면 잎과 줄기가 뻗뻗해져 내도복성이 증가 되며, 아랫잎까지 햇볕을 받아 탄소 동화 작용이 잘되어 수확량이 증가 합니다.
- 각종 장애에 대한 내성이 증가되어 수확량을 높일 수 있습니다.

주의사항

작물의 생육 상태에 따라
 사용량을 조절하여 사용하십시오.



▶ 처리구



▶ 비 처리구





리프-G

생리활성물질



생당기전환 · 당도등가 · 색도향상
내병성향상 · 웃자람방지!

제품의 특징

- ▶ 효소활성물질, 유기성加里 미네랄 등이 함유된 초 기능성 활성제제입니다.
- ▶ 웃자람이 우려될 때 사용 시 생장기 전환기능이 탁월하여 생식생장으로 빠르게 전환해 화아분화와 꽃이 피고 열매 맺는 것을 도와줍니다.
- ▶ 세포분열 활성물질을 함유하여 과실비대 촉진 효과가 탁월합니다.
- ▶ 과실색소물질 안토신안과 카로티노이드 형성을 유도하여 과실 색도향상 효과가 있습니다.
- ▶ 함유된 효소 활성물질은 질소, 인산, 가리의 균형흡수를 용이하게 하여 당도향상에 좋습니다.
- ▶ 엽채류 사용시 색도 및 중량감 향상으로 상품성을 개선하는 기능이 우수합니다.

사용방법

작 물 명	사 용 량	사 용 시 기	사 용 법
과수류	500배(25말)	착과후 ~ 성숙기 10일 ~ 15일 간격	엽면시비 : 말당 : 40ml
과채류	500배(25말)	정식후 ~ 수확기 10일 ~ 15일 간격	엽면시비 : 말당 : 40ml (관주시 : 100평~150평)
근채류	500배(25말)	이식후 ~ 구근비대기 10일 ~ 15일 간격	엽면시비 : 말당 : 40ml (관주시 : 100평~150평)
엽채류	500배(25말)	웃자람방지 10일 ~ 15일 간격 수시	엽면시비 : 말당 : 40ml (관주시 : 100평~150평)
기타작물	500배(25말)	수시	엽면시비 : 말당 : 40ml (관주시 : 100평~150평)





퍼펙트규

최적의 도복 방지 및 증산효과를 하나로~



특징 및 효과

- ▶퍼펙트 규 액제는 쌀 등 화본과 작물과, 박과 작물에 필수로 요구되는 규산 및 각종 미량 요소, 해조추출물등이 함유되어 있어 증산효과 및 도장, 도복을 억제하는 기능성 제제입니다.
- ▶잎의 규화를 촉진하여 각종 장애에 저항성을 강화 시켜 줍니다.
- ▶식물 세포벽의 규산층 형성으로 세포강화 현상이 뚜렷하여 내도복성, 병충해에 저항성을 증가하는 기능을 강화 시켜 줍니다.

사용방법

작물명	사용시기	희석배수	사용회수	물20L당량	사용적기
벼	유수형성기	1,000	1~2	20ml	질소과잉성
	출수전	1,000	1~2	20ml	도장우려시
	출수후	800~1,000	1~2	20ml~25	도복우려시
과채류	생육기	1,000	1	20ml	균형성장
	결실기	1,000	2~3	20	품질향상
엽,근채류	생육최성기	1,000	1~2	20	연약할때
	결실기	1,000	1	20	근비대
기타작물	전생육기 식물 상태에 따라 1,000배 2~3회 1주일 간격으로 살포				

주의사항

- ▶작물의 생육 상태에 따라 사용량이나 농도를 조절하고 희석액은 즉시 사용하십시오.
- ▶고온시는 기준농도보다 묽게 사용하십시오.
- ▶혼용시 여러 액제를 먼저 희석한 후 혼용하십시오.

풍성하고
알찬농사를
만들어 드립니다.



뉴가이드



특징 및 효과

1. 살균효과를 높여줍니다.
 - 병원균의 표피층(키틴층) 침투를 도와서 살균효과를 높여줍니다.
 - 작물 잎의 왁스층(큐틸층)침투를 도와서 세포내 균사까지 억제 합니다.
2. 살충효과를 높여 줍니다.
 - 해충의 표피층(키틴층) 침투를 도와서 살충효과를 높여줍니다.
3. 제초효과를 높여줍니다.
 - 잡초잎의 표피층 침투를 도와서 비선택성 제초제의 살초효과를 높여주고 사용량도 줄일 수 있습니다.
4. 영양제 효과를 높여 줍니다.
 - 작물 잎에 전착 및 침투를 도와서 엽면시비 효과를 높여 줍니다.
5. 불량조건에서도 효과를 높여 줍니다.
 - 건조한 조건에서도 살포액이 바르지 않도록하여 효과를 높여줍니다.
6. 부착성이 우수합니다.
 - 작물잎에 잘 붙는 성질이 우수하므로 강우시 내우성을 높여 줍니다.

사용방법

작물명	사용량	사용시기
모든작물 (벼,발작물,채소작물,과수작물,화훼류,잔디등)	2,500 ~ 5,000배 100ml/물12.5말~25말	농약및 영양제 엽면살포시



트리코마

성분 : 길항곰팡이(Trichoderma), 길항세균(Bacillus) 등
병해관리(입시무역 효과) (액상 1L)



작용 및 좋은점

1. 토양전염성 병원균에 강력하게 작용합니다.
입고병원균, 뿌리썩음병원균, 시들음병원균, 역병균, 잣빛곰팡이균, 흰가루균 등에 기생하여 병원균을 사멸시키는 다양한 길항균종이 다량 함유되어 있습니다.
2. 각종곰팡이병에 예방효과가 좋습니다.
길항미생물이 분비하는 항균물질과 포식하는 길항곰팡이의 작용으로 잣빛곰팡이균, 역병균 등 까지 억제시켜 병해발생을 줄여줍니다.
3. 작물의 생리 및 뿌리활력을 증진시켜줍니다.
뿌리활성물질 공급, 가스포진, 염류분해기작으로 작물의 생육을 도와 수세회복능력이 탁월해 지며, 미생물이 분비하는 생리활성물질은 작물의 활력과 내병성을 증대시켜줍니다.

적용범위 및 사용방법

작물명	적용병행	사용방법	사용량
참외, 수박, 오이, 토마 토, 가지 등	입고증상 역병, 시들음 잣빛곰팡이	관수 관수, 포기관주 엽면시비	※액체표준량 · 물1말당 50~20ml (작물상태에 따라 조절 사용함) · 표준희석배수 500~1,000배 (관수시 : 500ml당 100~150평관수) · 살포간격 : 3~7일간격 연속살포 (2~4회) ※농약혼용가능 (알카리성은 제외함) 韓國잔디學會誌[1998.3 제12권 (제1호)]발표 ※분제표준량 · 1.5kg당 노지 : 300평, 하우스 : 150평 · 확대배양시 : 온도 40°C에서 3일간 배양 후 사용 (쌀겨50kg, 흑설탕1kg, 물25L)
고추	탄저·잣빛곰팡이	엽면시비	
딸기	시들음	관수, 포기관주	
포도	탄저·흰가루·잣빛곰팡이	엽면시비	
인삼	입고·뿌리썩음 회색곰팡이	관수, 엽면시비	
배추	흰무늬·노균	엽면시비	
마늘 양파	잎마름	엽면시비	
벼	검은무늬(흑반) 입고·모색음	관수 관수	

<주의사항>
 1. 버섯류에는 사용하지 마십시오.
 2. 건냉암소에서 보관하십시오.



진장균

총해관리 (액상 : 200ml)



특징 및 효과

- ▶ 본 제품은 동남아시아 원산 덩굴성식물인 데리스 뿌리에서 추출한 식물성물질입니다.
- ▶ 각종 유해동식물에 작물이 잘 견디도록 하는 데에 사용됩니다.
- ▶ 오후 해질 무렵에 살포하면 효과가 높아지고, 살포후 약 3일이 지나면 효과가 확실하게 나타납니다.

사용방법

적용대상	사용량	사용시기	사용법
모든작물	1,000배 200ml/ 말당, 200L	발생전 한두마리 보일때	엽면살포

주의사항

- ▶ 알카리성 농약과 혼용하지 마십시오
- ▶ 건냉암소에 밀봉하여 보관하십시오.
- ▶ 희석후 곧바로 사용하십시오.



커지미

성분 : 효소활성물질, 식물성아미노산 등
과실 비대촉진, 생육촉진 (액상 1L)



제품의 특징

- ▶효소 비대활성물질 해조추출물 비타민 동물성 아미노산 18종 칼슘, 망간, 아연 함유 초 기능성 활성제제입니다.
- ▶세포분열 활성물질을 함유하여 과실 비대촉진 및 뿌리 비대촉진 및 발근촉진 효과가 있습니다.
- ▶탄수화물 단백질 효소 촉매활성 세포막 투과성조절
- ▶작물 성장세포 자극, 영양분 뿌리흡수 촉진, 생상호르몬 활성증대
- ▶토양중에서는 유용미생물을 활성화시켜 생리장애회복 효과가 탁월합니다.

작물법	적용대상	사용적기	사용량	기대효과
배	비대, 착색	만개후 20일부터 15~20일간격 3~5회살포	500배	배가 고르게 굵고, 상품성이 좋다
사과, 자두, 복숭아	착색, 당도	수확30일전 15일간격으로 2회살포	500배	착색력이 매우 좋다
딸기, 참외, 수박	착색, 당도	전생육기 15일간격	400~500배	맛, 당도, 떫갈이 매우 좋다
고추	착색, 증수	전생육기 15일간격	400~500배	고추가 초기에 굵게 나온다
오이, 호박	착색, 품질향상	전생육기 15일간격	400~500배	떫갈과 길이가 일정하다
마늘	구근비대전문	비대초기 (쫄 나을때) 7일간격 2회	500배	마늘이 확실히 굵고 고르다
양파	구근비대전문	비대초기부터 10~15일간격 3회	500배	양파가 확실히 굵고 고르다
인삼	구근비대전문	5월초부터 15일간격 2~3회 살포	300배	생육이 좋고 굵고 고르다
감자	구근비대, 착색	비대초기부터 10~15일간격 3회	500배	감자가 고르게 굵고, 착색이 좋다
고구마	15~30일정도조기수확	비대초기부터 10~15일간격 3회	500배	조기수확 할 수 있다
벼	불임율해소 등숙율향상	등숙기 출수 7일전과 7일후사이 1~2회 엽면살포	500배	수량과 미질이 뛰어나다
기타작물	비대, 착색 당도, 증수	생육기내 15~20일 간격 3~5회 살포	500배	■필요조건 : 토양에 양분과 물기(수분)가 있어야 효과가 나타난다 (관수 후 엽면살포)
토양관수	뿌리 활착 병해회복	1L기준 100평관수	1L기준 물 500L	



근파워

성분 : Glehnia추출물,
Camellia추출물, 부식산 등
발근촉진, 생육촉진(액상 500ml)



특징 및 효과

- ▶중아시아 자생식물 추출물로서, 세포분열을 촉진하는 생리활성물질이 다량 함유되어 있습니다.
- ▶유효물질의 토양침투를 증진시키는 식물추출물과 토양에서 양분 이용률을 높여주는 부식산 등 상승작용을 함으로써 새 뿌리가 빠르게 나오고 빠르게 신장하도록 도와줍니다.

사용방법

작물명	사용량	사용시기	사용법
모든작물	500배 (1L / 500L)	생육기 (3~5)	토양관수



러브소일

동물성아미노산 함유



학색향상 · 당도 및 맛과 풍미 향상

저온 고온 당해 회복 · 토양 지력향상!

특징 및 효과

- ▶ 고농축 동물성 아미노산 함유 영양성분으로 과비대 및 결실을 촉진
- ▶ 다량의 균체와 유기물이 풍부하여 길항미생물과 혼용사용시 연작장해 예방에 탁월 합니다.
- ▶ 다량의 유기산성분이 함유되어 뿌리의 세근이 왕성하게 발달하여 뿌리가 튼튼해 집니다.
- ▶ 유기태 성분으로 토양에 매우 안전한 상태로 저장되어 지속적으로 작물에 영양을 공급하여 염류장해 해소에 도움을 줍니다.

사용방법

상 용 작 물	사 용 시 기	원액10L당 사용평수	사 용 회 수
과채류 엽채류외 모든작물	생육초기	600평 ~ 1,000평	7~10일 간격관주
	과비대기 및 수확기	400 ~ 600평	7일 간격관주

주의사항

- ▶ 약간의 침전물이 생길 수 있으나 발효 산물로서 약효에는 이상이 없으며 잘 흔들어서 사용하십시오.



해충뚝

유기농업자재
총해관리용 자재
공시번호: 공시-1-5-20



특징 및 효과

- ▶ 본 제품은 동남아시아 원산 덩굴성식물인 데리스 뿌리에서 추출한 식물성물질입니다.
- ▶ 각종 유해동식물에 작물이 잘 견디도록 하는 데에 사용됩니다.
- ▶ 오후 해질 무렵에 살포하면 효과가 높아지고, 살포후 약 3일이 지나면 효과가 확실하게 나타납니다.

사용방법

적 용 대 상	사 용 량	사 용 시 기	사 용 법
모든작물	1,000배	발생전 한두마리 보일때	엽면살포

주의사항

- ▶ 알칼리성 농약과 혼용하지 마십시오
- ▶ 건냉암소에 밀봉하여 보관하십시오.
- ▶ 희석후 곧바로 사용하십시오.



퍼펙트칼

최적의 칼슘 보충은 퍼펙트 칼로~



특징 및 효과

- ▶ 퍼펙트 칼은 칼슘 결핍으로 인하여 생기는 병해의 예방과 치료에 탁월한 효과가 있습니다.
- ▶ 칼슘은 체내의 과잉 유기산을 중화시키고, 펙틴과 결합 세포막을 강화하여 병해 저항력을 높여주고, 뿌리의 발육을 도와줍니다.
- ▶ 칼슘 결핍시에는 과수류에서는 고두병, 무름증상, 경도저하, 저장력저하 등 과채류에서는 배꼽 썩음병, 심부과, 무름과 등, 엽채류에서는 속썩음병, 무름현상, 연부, 잎마름, 저장력저하 등, 근채류에서는 적심, 흑색심부 증상 등이 나타납니다.
- ▶ 퍼펙트 칼은 유기태 칼슘제제로 제조되어 작물에 흡수 및 효과발현이 탁월합니다.
- ▶ 수용성 칼슘이 17% 이상 함유되어 있으며 킬레이트 되어 있으므로 흡수 이용율이 높습니다.

사용방법

작물명	사용량	사용시기	사용법
모든 작물	500~1,000배 (20L/20ml ~ 40ml) (500ml/250L~500L)	전생육기	엽면살포

주의사항

- ▶ 작물의 생육 상태에 따라 사용량이나 농도를 조절하고 희석액은 즉시 사용하십시오.
- ▶ 고온시는 기준농도보다 묽게 사용하십시오.
- ▶ 혼용시 여러 액제를 먼저 희석한 후 혼용하십시오.
- ▶ 알칼리성 농약과 혼용하지마십시오.



미네토탈

성분 : 킬레이트Mineral 7종
(Mg, Fe, Mn, Zn, B, Mo, Cu)17%
생리장애 관리(분상 400g)



특징 및 효과

- ▶ 미량요소 7종이 함유된 종합미네랄 제품으로써 각 성분이 EDTA에 킬레이트 되어 있으므로 흡수 이용률이 높습니다.
- ▶ 인산의 이동을 돕고 엽록소 구성성분의 약 25%~20%를 차지하며, 탄산가스고정, 단백질합성, 광합성작용 등의 관련효소를 활성화 시키는 마그네슘이 5.4% 함유되어 있습니다.
- ▶ 엽록소 생성을 돕고, 호흡효소를 구성하고 있는 철이 4.0% 함유되어 있습니다.
- ▶ 엽록소 생성을 돕는 망간이 4.0%, 질소대사에 관여하여 단백질 합성을 돕는 아연이 1.5%, 세포벽 형성, 세포분열과 수정을 돕는 붕소가 0.5%, 질소동화에 필수요소인 몰리브덴이 0.1%, 질소고정 작용에 필수원소이고 활성산소를 제거하는 SOD효소의 보조인 구리가 0.05% 함유되어 있습니다.

사용방법

작물명	사용량	사용시기	사용법
전작물	1,000배 (400g/500L)	전생육기	엽면살포

주의사항

- 알칼리성 농약과 혼용하지 마십시오.
건냉암소에 밀봉하여 보관하십시오.



목초액, 액비, 부숙제

목초액



성분 : 참나무목초액
생육촉진, 병해예방
(액상 10L)

특징및 효과

- ▶ 전착력이 우수하여 농약혼용 시 약효증진
- ▶ 구아아콜 등에 의한 발근, 발아, 생육촉진효과
- ▶ 살균효과 우수
- ▶ 병해충에 의한 작물 상처 치료효과



액비



성분 : 아미노산 17종, 질소 등
생육촉진
(액상 10L)

도미노



성분 : 효모(Saccharomyces, Galactomyces, Hyphopichia), 바실러스 등
퇴구비 부숙촉진
유해가스경감, 생육촉진

(분상 2kg, 5kg)

회사소개 및 사업배경

친환경농업을 추구하는 株式會社 富國은 1986년 1월 1일 설립이후 유기질비료를 시작으로 각종 토양오염과 연작 피해에 대비한 우리나라의 토양개선과 토양비옥도 증진을 위하여 양질의 제품개발에 끊임없이 노력해 왔습니다.

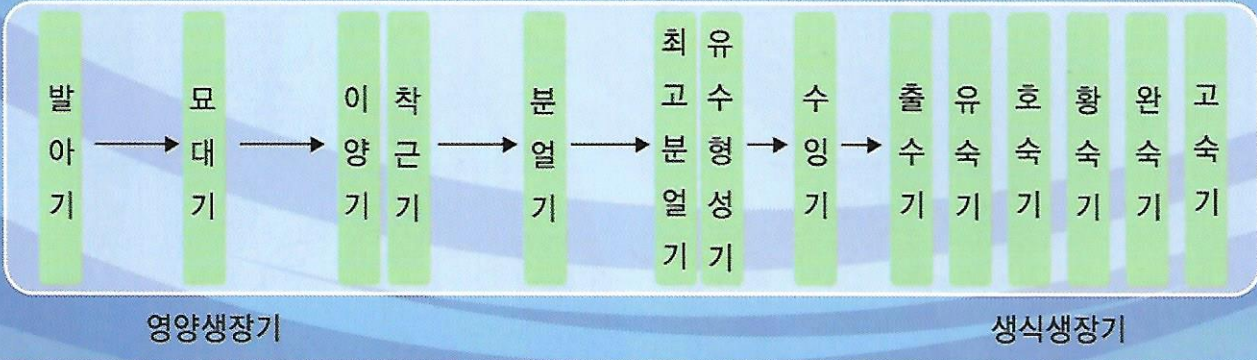
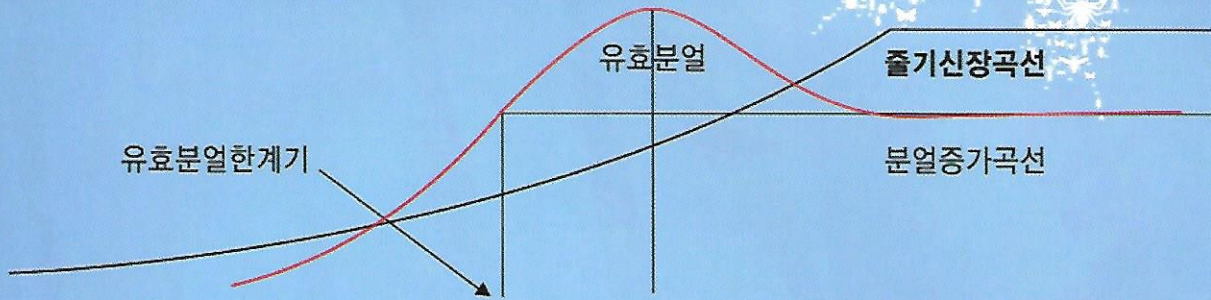
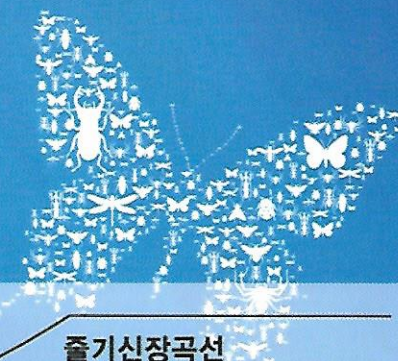
1990년대부터는 유기농업, 친환경농업의 발전을 위하여 토양미생물제제와 침투확산제, 유기액비 등 독창적이고도 효과적인 우수제품개발에 힘써 왔으며, 연작피해와 각종 병충해의 심각성에 대비한 친환경자재의 개선 및 개발까지 선도하였습니다.

현시점에서는 우리나라 환경에 맞춤형 미래형농업기반을 위한 보다 우수한 토양미생물제제, 기능성 미량요소복합비료, 신개념 토양개량제, 항곰팡이제제, 항충제제, 비대착색제 등을 개발하고 생산공급하고 있습니다.

특히 농민과 함께 한 그동안의 강인한 정신으로 보람을 찾고자 본연의 맡은 바 업무에 최선을 다하고 엄선된 제품만을 농민에게 공급하고자 항상 노력하는 회사가 되겠습니다.

감사합니다.

국민건강과 자연환경을 지키는 기업 농업인에게 만족을 잘사는 농촌을 추구하는 (주)부국이 되겠습니다.



트리코마

성분 : 길항곰팡이(Trichoderma),
길항세균(Bacillus) 등
병해관리(입사무역 효과)
(액상 1L)

근파워

성분 : Glienia추출물,
Camellia추출물,
부식산 등
발근촉진, 생육촉진
(액상 1L)

퍼펙트칼

칼슘보충
(액상 500ml)

커지미

성분 : 효소활성물질,
식물성아미노산 등
과실 비대촉진,
생육촉진
(액상 1L)

리프-G

생리활성물질



휴믹볼

토양개량
생육관리



퍼펙트큐입상

도복경감 및
품질향상



휴믹볼

도복경감제

러브소일

아미노산발효
부산액비료



BK 주식회사 부 국

Bookook Co.,Ltd. / www.bookook.net
경기도 이천시 백사면 원적로 868번길
181-54 (구, 백사면 도립리 147-1)
TEL : (031) 632-4402
FAX : (031) 633-8948

판매점

